

新臺幣壹仟元鈔票上的動物是？



帝雉

請問這隻有紅色腳的鳥是帝雉還是藍腹鷓鴣？



藍腹鷓鴣

諸羅是哪個地方的古稱呢？



嘉義

百步蛇的排毒量大、攻擊性強，是臺灣六大毒蛇之一喲！請問下列何者不是百步蛇的特徵？

1. 最長能達80公分
2. 喜歡曬太陽
3. 發出鼻笛的氣音警告

1. 最長能達80公分

哪隻動物被稱為活標本天然紀念物？



櫻花鉤吻蛙

身為臺灣特有種的諸羅樹蛙，在剛發現時還被誤會成外來種呢！請問下列何者不是諸羅樹蛙的棲息地？

1. 水溝
2. 芒果園
3. 香蕉園

1. 水溝



5. 諸羅樹蛙

在魯凱族與排灣族的文化中，非常尊敬什麼動物，還稱之為「上天的寶貝」？



5. 諸羅樹蛙

在臺灣已消失半世紀，傳說般神祕的動物是？

以下有關屏東鐵線蓮的敘述,何者不正確?

1. 具香氣
2. 有蔓藤纏繞的特性
3. 生長於寒帶地區

3. 生長於寒帶地區

哪一種花,花色一日三變,清晨、白日、黃昏呈現三種不同的色彩?



山芙蓉

山芙蓉也被稱為狗頭芙蓉,請問是為什麼呢?

1. 花瓣形狀貌似狗頭
2. 在九月初開花
3. 香味會吸引犬隻

2. 在九月初開花(取九頭的臺語諧音)

被稱為迷霧中的王者是哪一種動物?



帝雉

被譽為黑夜綠色小精靈的是哪一種動物?



諸羅樹蛙

臺灣唯一非人類的靈長類動物是?



臺灣獼猴



山芙蓉



被譽為森林中的魅影,是哪一種動物?



2. 4年

1. 1年
2. 4年
3. 6年

臺灣獼猴的猴王也是有任期期限的咧!請問一屆猴王的任期是多久呢?

臺灣動物八珍中哪一種
生物具有趨光性？



長角大锹形蟲

被譽為原始山林的隱者
是哪種臺灣特有種生物？



長角大锹形蟲

俗稱臺灣山雞的動物
是？



藍腹鵪

藍腹鵪(*Lophura swinhoii*)是在1862年時才被
發表、命名,且牠的學名
還跟發現牠的人有關喲!
請問下列何者是發現藍
腹鵪的人?

1. 菊池米太郎
2. 華特·古費洛
3. 斯文豪

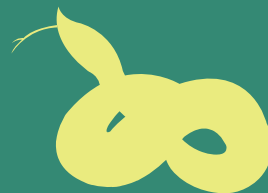
3. 斯文豪 Robert Swinhoe

傳說被百步蛇咬到後在
百步內就會毒發身亡,
才稱之為百步蛇。
請問下列哪個也是百步
蛇的名字?

1. 尖吻蝮
2. 五毒蛇
3. 烙鐵頭

1. 尖吻蝮

在魯凱族與排灣族的傳
統圖騰中看見的三角形
圖紋,大多是取自哪一
種動物的花紋?



百步蛇



新臺幣貳千元鈔票背面
上印的生物是?



鱒魚(鱒魚)

臺灣淡水魚之父大島正
滿,第一次見到櫻花鉤
吻鮭時,看到的可是一
隻用鹽巴醃漬的標本呢!
請問以下何者不是櫻花
鉤吻鮭的名字由來?

1. 身上會出現紅色斑點
2. 發情期雄魚下顎增長
3. 發現牠時正值櫻花季

3. 發現牠時正值櫻花季



櫻花鉤吻鮭雖然是鮭魚卻不會洄游大海喔!專家推斷是因為冰河時期地殼變動導致的。請問櫻花鉤吻鮭因此得到什麼封號呢?

1. 冰河子遺生物
2. 七家灣溪的小精靈
3. 河中的活化石

1.冰河子遺生物

在臺灣16種原生杜鵑花中,就有11種特有種,玉山杜鵑就是其中之一喔!請問以下哪個不是玉山杜鵑的特色?

1. 海拔最高的杜鵑花
2. 粉紅色花苞
3. 高大的喬木

3.高大的喬木

哪一種花的斑點為紅色,且與古代皇帝化作一隻鳥,因不斷的哀淒啼叫而將血滴到花瓣上有關?



玉山杜鵑

其實屏東鐵線蓮漂亮的白色瓣片,並不是它的花瓣喔!請問它是屏東鐵線蓮的什麼部分呢?

1. 雄蕊
2. 花托
3. 萼片

3.萼片

「阿猴仙人草」是哪一種花的俗名?小提示:「阿猴」為屏東古地名



屏東鐵線蓮

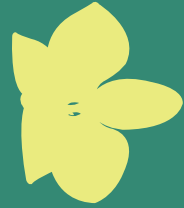
哪一種植物會屢次在國際花卉展中獲獎,堪稱植物界的臺灣之光?



蝴蝶蘭



哪一種花的形狀像「蝴蝶」一樣優美,又被稱為「蝶蘭」?



蝴蝶蘭

以下何者為山芙蓉的功能?

1. 觀賞
2. 食用
3. 藥用
4. 以上均是

4.以上均是



哪种植物的學名為rosa，
同時可當作人名？



臺灣野薔薇

哪種臺灣原生種植物會
被知名歌手戴佩妮寫成
一首歌？



臺灣野薔薇

哪种植物被譽為臺灣國
寶級水生植物？



臺灣萍蓬草

水生植物，開著小黃花，
別稱為「黃睡蓮」是哪一
種花？



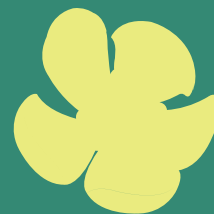
臺灣萍蓬草

以下哪一處是臺灣萍蓬
草的分布地呢？

1. 沼澤地
2. 路邊草叢
3. 高海拔的山區

沼澤地

哪种植物又名「水蓮花」？
是臺灣原生種植物。



臺灣萍蓬草



3. 墾丁國家公園

- 以下哪個國家公園沒有
玉山杜鵑？
1. 玉山國家公園
 2. 陽明國家公園
 3. 墾丁國家公園



黑金剛

- 以下哪一個不是長角大
鍬形蟲的俗名？
1. 黑金剛
 2. 關刀龜
 3. 黑武士

哪種野生植物多出現在人跡不易到達之處，如海岸邊的懸崖峭壁等？



臺灣百合

魯凱族將哪種花視為極為崇高的植物，只有如頭目地位崇高者可於特殊場合配戴？



臺灣百合

哪種花俗稱「打碗花」？源於客家長者相傳，因其生長於水源處附近，摘花會破壞環境生態，就像打破賴以為生的碗一般。



臺灣百合

臺灣百合的生命力非常強，可以適應各種氣候。請問下列哪個地方看不到臺灣百合？

1. 龜山島
2. 綠島
3. 小琉球

3/小琉球

臺灣之所以能成功栽培蝴蝶蘭，搖身變成蘭花王國的主要原因不是下列何者呢？

1. 栽培技術優良
2. 氣溫合宜
3. 有許多原生蝴蝶

3/有許多原生蝴蝶

諸羅樹蛙俗名又被稱作什麼？

1. 綠寶石
2. 夜蛙
3. 雨蛙

3/雨蛙



以下哪個國家公園不是帝雉的棲息地？

1. 玉山國家公園
2. 陽明山國家公園
3. 雪霸國家公園

陽明山國家公園

雪霸國家公園復育櫻花鉤吻鮭有成，2019年在七家溪達到5059尾的歷史高峰，請問這個數量是如何統計出來的？

1. 生物雷達監測
2. 根據研究推算
3. 浮潛人工計算

浮潛人工計算



以下哪一個不是臺灣喜普鞋蘭的別名？

1. 臺灣袋唇蘭
2. 臺灣拖鞋蘭
3. 臺灣涼鞋蘭

圖輯來源：圖庫

臺灣喜普鞋蘭偏好冷涼陰溼的環境，以下哪一個地區不易見到它的蹤跡？

1. 合歡山
2. 陽明山
3. 南湖大山

圖輯來源：圖庫

